

St1	FUNKCE VRSTVY	POPIS VRSTVY	TL [mm]
	NOSNÁ KONSTRUKCE	ZDIVO COM/YTONG TL 200-375mm	200-375mm
	LEPÍČÍ VRSTVA	LEPÍČÍ HMOTA NA BÁZI CEMENTU	10-30mm
	TEPLOV. VRSTVA	FASÁDNI EPS $\lambda = 0,032\text{W/mK}$	10-30mm
	ZÁKLADNÍ VRSTVA	STĚROVÁ HMOTA NA BÁZI CEMENTU + SKLOVLÁKNNÁ TKANINA	3mm
	PENETRAČNÍ VRSTVA	POKODLÁNÍ VÁTER NA BÁZI AKRYLÁTOVÉ DISPERZE	~

Sn3	FUNKCE VRSTVY	POPIS VRSTVY	TL [mm]
	NOSNÁ KONSTRUKCE	ZDVO EDM/YTONG TL 200-315mm	200-315mm
	LEPÍCÍ VRSTVA	LEPÍCÍ HMOTA NA BÁZI CEMENTU	10-30mm
	TEPLOVÁ VRSTVA	DESKY NA BÁZI POLYURETANU (PIR)	50mm
	ZÁKLADNÁ VRSTVA	STĚRKOVÁ HMOTA NA BÁZI CEMENTU + SKLOVLÁKNNÁ TKANINA	3mm
	PENĚTRÁČNÍ VRSTVA	POKODLÁNÍ NÁTER NA BÁZI AKRYLÁTOVÉ DISPERZE	-

Stř7	FUNKCE VRSTVY	POPIS VRSTVY	TL [mm]
	POVRCHOVÁ ÚPRAVA	MALBA INTERIÉROVÁ, MN. 2 NÁTĚRY	-
	PENETRAČNÍ VRSTVA	HLBOUKOVÁ PENETRACE POD VÝMALBU	-
	STUKOVÁ VRSTVA	VÁPENNÁ OMÍTKA PRO POVRCHOVOU ÚPRAVU	3mm
	ZÁKLADOVÁ VRSTVA	VÁPENCEMENTOVÁ JÁDROVÁ OMÍTKA	12mm
	PENETRAČNÍ VRSTVA	HLBOUKOVÁ PENETRACE	-

—	PENETRAČNÍ VRSTVA POVRCHOVÁ ÚPRAVA	HLBOUKOVÁ PEENTRACE POD VÝMALBU MALBA INTERIÉROVÁ, MN. 2 NÁTĚRY	- -
---	---------------------------------------	--------------------------------------------------------------------	--------

**SKLADBA STĚNY Stn8**

Stn8	FUNKCE VRSTVY	POPIS VRSTVY	TL [mm]
1	POVRCHOVÁ ÚPRAVA	MALBA INTERIÉROVÁ, MN. 2 NÁTĚRY	-

NOSNÁ KCE	PÓROBETONOVÉ TVÁRNÉOVÉ ZDIVO	150mm
PENETRAČNÍ VRSTVA	HLOUBKOVÁ PENETRACE	-
ZÁKLADOVÁ VRSTVA	VÁPENCENOTOVÁ JÁDROVÁ OMÍTKA	12mm
ŠTUKOVÁ VRSTVA	VÁPENNÁ OMÍTKA PRO POUZEVNOU ÚPRÁVU	3mm
PENETRAČNÍ VRSTVA	HLOUBKOVÁ PEENTRACE POD VÝMALBU	-
POVRCHOVÁ ÚPRÁVA	MALBA INTERIÉROVÁ, MIN 2 NÁTÉRY	-

Stř9	FUNKCE VRSTVY	POPIS VRSTVY	TL [mm]
	POVRCHOVÁ ÚPRAVA	MALBA INTERIÉROVÁ, MN. 2 NÁTĚRY	-
	PENĚTAČNÍ VRSTVA	HLUBKOVÁ PENETRACE POD YTMALBU	-
	ŠTUKOVÁ VRSTVA	VÁPENČINÁ OMÍTKA PRO POVRCHOVOU ÚPRAVU	3mm
	ZÁKLADOVÁ VRSTVA	VÁPENČINOMORTOVÁ JÁDROVÁ OMÍTKA	12mm
	PENĚTAČNÍ VRSTVA	HLUBKOVÁ PENETRACE	-
	NOSNÁ KCE	PÓRBETONOVÉ TVÁRNICOVÉ ŽALOZY	125mm

	POVRCHOVÁ ÚPRAVA	MALBA INTERIÉROVÁ, MN. 2 NÁTĚRY	-
<b>SKLADBA STĚNY Stn10</b>			
Stn10	FUNKCE VRSTVY	POPIS VRSTVY	TL. [mm]
	POVRCHOVÁ ÚPRAVA	MALBA INTERIÉROVÁ, MN. 2 NÁTĚRY	-

NOSNÁ KČE	PŘÍROSTOVÉ TVÁRNÉ ZDVO	50mm
PENETRAČNÍ VRSTVA	HLBOUKOVÁ PENETRAČE	-
ŠKALOVÁ VRSTVA	VÁPENOCMENTOVÁ JÁDROVÁ OMÍTKA	12mm
ZÁKLADY VRSTVA	VÁPENÁ OMÍTKA PRO POVRCHOVOU ÚPRUVU	3mm
PENETRAČNÍ VRSTVA	HLBOUKOVÁ PENETRAČE POD VÝMALBU	-
POVRCHOVÁ ÚPRVA	MALBA INTERIÉROVÁ, MN. 2 NÁTĚRY	-

NOSNÁ KCE.	STÁVAJÍCÍ ZDVO (CM 375-500)	375-500mm
LEPÍCÍ VRSTVA	LEPIDLO NA BÁZI CEMENTU PRO OBKLADY	5mm
POVRCHOVÁ ÚPRAVA	KERAMICKÝ OBKLAD VIZ DESIGN MANUÁL	10mm


E3	FUNKCE VRSTVY	POPIS VRSTVY	TL [mm]
	POCHOZÍ VRSTVA	ŽULOVÁ DLAŽBA 600x600x30	30
	LEPIČÍ VRSTVA	LEPIDLO PRO DLAŽBY NA BÁZI CEMENTU, HRAZUVDZORNÉ	10
	ODRÁŽNÁ VRSTVA	KONTAKTNÍ ODRÁŽNÁ Z POLYETILÉNU DO LEPIDLA	1
	IZOLAČNÍ VRSTVA	KONTAKTNÍ IZOLACE Z POLYETILÉNU (do nátěr/lepidla)	1
	SPÁDOVÁ VRSTVA	BETONOVÝ PŮDER, MN. 50 MM	50-100


E6	FUNKCE VRSTVY	POPIS VRSTVY	TL. [mm]
	POCHOZÍ VRSTVA	ŽULOVÁ ODLAŽBA 600x600x30	30
	LEPÍCÍ VRSTVA	LEPIDLO PRO ODLAŽBY NA BÁZI CEMENTU, MRAZUVZORNÉ	10
	DRENÁŽNÍ VRSTVA	KONTAKTNÍ DRENÁŽ Z POLYETILÉNU DO LEPIDLA	5
	IZOLAČNÍ VRSTVA	KONTAKTNÍ IZOLACE Z POLYETILÉNU (do málty/lepidla)	3
	SPÁDOVÁ VRSTVA	BETONOVÝ PŮLER, MIN. 50 MM	50-100


**LEGENDA MATERIÁLU**

 ZDĚNÉ KONSTRUKCE Z CPP/CDM, RŮZNÉ TLOUŠTKY

**VÝKRES**  
NOVÁ DESKA  
SÍŤI 8/100/10  
JINÝ ŽIVOTNÝ

 TEPELNÁ ISOLACE EPS

 NOVÉ KONSTRUKCE

 DOZDÍVKY Z CÍHEL PLNÝCH PÁLENÝCH

POZNÁMKY:

**POZN.3:** DŘEVOTŘÍSKOVÁ DESKA OBOUTRÁNNĚ POTAŽENÁ LAMINÁTEM NOSNÁ KONSTRUKCE SANITÁRNÍCH PŘÍČEK SE SKLÁDÁ Z HLINÍKOVÝCH PROFILŮ, KTERÉ JSOU ELOXOVANÉ V PŘÍRODNÍ BARVĚ NEBO JSOU

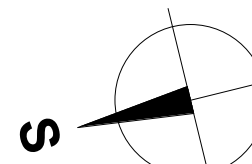
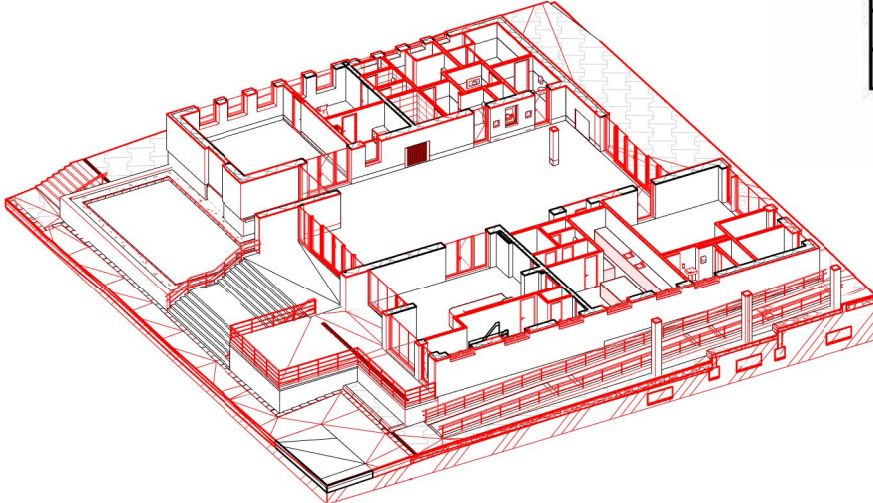
**POZN.4**  
VŠEKERÉ PLOCHY JSOU SPECIFIKOVÁNY V DESIGN MANUÁLU. (DG) JEDNOTLIVÉ VÝROBKY JSOU TAKÉ SPECIFIKOVÁNY VE VÝPÍSE TRUHLÁŘSKÝCH, KLEPÍŘSKÝCH A ZÁMEČNICKÝCH VÝROBKŮ. VNITŘNÍ A VNĚJŠÍ VÝKRESY JSOU SPECIFIKOVÁNY V SAMOSTATNÝCH ČÍSTECÍCH PRŮKRESECH.

EA	Název	Plocha [m <sup>2</sup> ]	Povrchová úroveň podlaží	Povrchová úroveň stropy	Povrchová úroveň stropu
1A	Hala	90,0 m <sup>2</sup>	Keramická dlažba 300x300/na hrubé sedlo-potrúbenú R10-D08	Keramický obklad 300x330/biaha biela V-3050m-D00-D09	Akustický SKD podbitý s hruboujmi dverami 12-20-25-00-01
2A	Kačina	40,1 m <sup>2</sup>	Keramická dlažba 300x300/na hrubé sedlo-potrúbenú R10-D08	Keramický obklad 300x330/biaha biela V-3050m-D00-D09	Akustický SKD podbitý s hruboujmi dverami 12-20-25-01
3A	Obchod	10,7 m <sup>2</sup>	Keramická dlažba 300x300/na hrubé sedlo-potrúbenú R10-D08	Keramický sákl s podlaží	SKD podbitý
4A	Deník miestost	14,0 m <sup>2</sup>	Keramická dlažba 300x300/na hrubé sedlo-potrúbenú R10-D08	Keramický sákl s podlaží	SKD podbitý
5A	Vieška	5,2 m <sup>2</sup>	Keramická dlažba 300x300/na hrubé sedlo-potrúbenú R10-D08	Keramický obklad 300x330/biaha biela V-3050m-D00-D09	SKD podbitý
6A	WC	1,8 m <sup>2</sup>	Keramická dlažba 300x300/na hrubé sedlo-potrúbenú R10-D08	Keramický obklad 300x330/biaha biela V-3050m-D00-D09	SKD podbitý
8A	Phedil WC-1	7,8 m <sup>2</sup>	Keramická dlažba 300x300/na hrubé sedlo-potrúbenú R10-D08	Keramický obklad 300x330/biaha biela V-3050m-D00-D09	SKD podbitý
11A	WC-M	7,6 m <sup>2</sup>	Keramická dlažba 300x300/na hrubé sedlo-potrúbenú R10-D08	Keramický obklad 300x330/biaha biela V-3050m-D00-D09	Akustický SKD podbitý s hruboujmi dverami 12-20-25-01
13A	Kaba-M-1	1,7 m <sup>2</sup>	Keramická dlažba 300x300/na hrubé sedlo-potrúbenú R10-D08	Keramický obklad 300x330/biaha biela V-3050m-D00-D09	Akustický SKD podbitý s hruboujmi dverami 12-20-25-01
14A	Phedil WC-2	7,8 m <sup>2</sup>	Keramická dlažba 300x300/na hrubé sedlo-potrúbenú R10-D08	Keramický obklad 300x330/biaha biela V-3050m-D00-D09	Akustický SKD podbitý s hruboujmi dverami 12-20-25-01
15A	Barokent	1,5 m <sup>2</sup>	Keramická dlažba 300x300/na hrubé sedlo-potrúbenú R10-D08	Dišalné odoplné sprava 30% Dišalné odoplné sprava 30%	BEZ ODKLADU
17A	WC ženy	8,0 m <sup>2</sup>	Keramická dlažba 300x300/na hrubé sedlo-potrúbenú R10-D08	Keramický obklad 300x330/biaha biela V-3050m-D00-D09	Akustický SKD podbitý s hruboujmi dverami 12-20-25-01
18A	WC mužskí	4,5 m <sup>2</sup>	Keramická dlažba 300x300/na hrubé sedlo-potrúbenú R10-D08	Dišalné odoplné sprava 30%	Akustický SKD podbitý s hruboujmi dverami 12-20-25-01
19A	WC kabína 2	1,7 m <sup>2</sup>	Keramická dlažba 300x300/na hrubé sedlo-potrúbenú R10-D08	Keramický obklad 300x330/biaha biela V-3050m-D00-D09	Akustický SKD podbitý s hruboujmi dverami 12-20-25-01
20A	Kabína 2	1,7 m <sup>2</sup>	Keramická dlažba 300x300/na hrubé sedlo-potrúbenú R10-D08	Keramický obklad 300x330/biaha biela V-3050m-D00-D09	Akustický SKD podbitý s hruboujmi dverami 12-20-25-01
26A	Keramiká prester	4,3 m <sup>2</sup>	Keramická dlažba 300x300/na hrubé sedlo-potrúbenú R10-D08	Keramický sákl s podlaží-podlaží na stienky 30% Keramický sákl s podlaží-podlaží na stienky 30%	Akustický SKD podbitý s hruboujmi dverami 12-20-25-01
27A	Sedlová miestost	5,1 m <sup>2</sup>	Keramická dlažba 300x300/na hrubé sedlo-potrúbenú R10-D08	Keramický sákl s podlaží-podlaží na stienky 30%	SKD podbitý
28A	Pravosláv	4,7 m <sup>2</sup>	Keramická dlažba 300x300/na hrubé sedlo-potrúbenú R10-D08	Keramický obklad 300x330/biaha biela V-3050m-D00-D09	SKD podbitý
30A	WC	2,4 m <sup>2</sup>	Keramická dlažba 300x300/na hrubé sedlo-potrúbenú R10-D08	Keramický obklad 300x330/biaha biela V-3050m-D00-D09	SKD podbitý
32A	Deník miestost	8,8 m <sup>2</sup>	Keramická dlažba 300x300/na hrubé sedlo-potrúbenú R10-D08	Keramický sákl s podlaží-podlaží na stienky 30%	SKD podbitý
33A	WC	3,8 m <sup>2</sup>	Keramická dlažba 300x300/na hrubé sedlo-potrúbenú R10-D08	Keramický obklad 300x330/biaha biela V-3050m-D00-D09	SKD podbitý
34A	Obchod	4,3 m <sup>2</sup>	Keramická dlažba 300x300/na hrubé sedlo-potrúbenú R10-D08	Keramický sákl s podlaží R10-malba	SKD podbitý
37A	Phedil WC	2,0 m <sup>2</sup>	Keramická dlažba 300x300/na hrubé sedlo-potrúbenú R10-D08	Keramický obklad 300x330/biaha biela V-3050m-D00-D09	SKD podbitý
38A	WC	3,8 m <sup>2</sup>	Keramická dlažba 300x300/na hrubé sedlo-potrúbenú R10-D08	Keramický obklad 300x330/biaha biela V-3050m-D00-D09	SKD podbitý
39A	Sála	3,6 m <sup>2</sup>	Keramická dlažba 300x300/na hrubé sedlo-potrúbenú R10-D08	Keramický sákl s podlaží R10-malba	SKD podbitý
39A	Pizzerie	53,9 m <sup>2</sup>	Keramická dlažba 300x300/na hrubé sedlo-potrúbenú R10-D08	Keramický sákl s podlaží R10-malba	Akustický SKD podbitý s hruboujmi dverami 12-20-25-01
41A	Vieška	1,2 m <sup>2</sup>	Keramická dlažba 300x300/na hrubé sedlo-potrúbenú R10-D08	Keramický obklad 300x330/biaha biela V-3050m-D00-D09	SKD podbitý
43A	Obchod	2,0 m <sup>2</sup>	Keramická dlažba 300x300/na hrubé sedlo-potrúbenú R10-D08	Keramický obklad 300x330/biaha biela V-3050m-D00-D09	SKD podbitý
44A	WC	5,6 m <sup>2</sup>	TERAC 600x600/na hrubé sedlo-potrúbenú R10-D08		SKD podbitý
45A	Obchod	39,0 m <sup>2</sup>			

Označení	Komentáře	Počet
1	systémový příklad 200/249/1250	1
2	systémový příklad 125/249/1250	15

PROFIL	DĚLKA /m/	POČET-KUSŮ	t /METR/	HMOTNOST /t/
IPE 200	5		0,0224	0,336
IPE 180	3,5	3	0,0188	0,1974
IPE 180	3,3	3	0,0188	0,1862
IPE 140	2	3	0,0129	0,0774
IPE 140	1,3	3	0,0129	0,05031
IPE 120	1,9	6	0,0106	0,12084
IPE 120	1,7	3	0,0106	0,05406
IPE 120	1,3	9	0,0106	0,12402
IPE 120	1,2	5	0,0106	0,0636
IPE 120	1	11	0,0106	0,1166
<b>Celkem</b>		<b>HMOTNOST</b>		<b>1,32635</b>

IPE 200	15
IPE 180	20,4
IPE 140	9,9
IPE 120	46,2



<div style="display: flex; justify-content: space-around; font-size: 2em; font-weight: bold;"> <span>A</span> <span>B</span> </div>		Raziskovni opredelilni oz. izjavi	
Revizije:	Datum:	Podpis:	Datum:
Stavbe/In/Investor: <b>Správa železnic, státní organizace</b> Dlážděná 1003/73, 110 00 Praha 1		 <b>SPRÁVA ŽELEZNIC</b>	
Zástupce investora: Stavěbní správa výhled Adresa: Nerudova 1, 779 00 Olomouc		 <b>BRUCKNER PROJEKT</b> <small>architektonická kancelář s.r.o.</small>	
Zhotovitel stavby: <b>Společnost Kopřivnice ON</b>			
Stavba: Sudovceva 2024/8, 709 00 Ostava T: +420 728 606 747 E: info@jmyardesign.cz			
Zhotovitel objektu: <b>brucknerprojekt s.r.o.</b> IČO: 08637006 Účetní (1334/33), 742 21 kopřivnice Adresa: T: +420 737 270 771 E: tomas@brucknerprojekt.cz			
Hlavní projektant (HPP): Ing. Janina Marková		Odpovědný projektant: Ing. Tomáš Bruckner	
Spolprojektant: Ing. Tomáš Bruckner		Zpracovatel: Ing. Martin Mišák	
Název stavby/objektu:		Oznáčení S (náčr): S-3822/2021	
Název úkolu:		Oznáčení etapizace: 21005	
Název přílohy:		Oznáčení části: <b>D.2.2.1</b>	
Název dílu část přílohy:		Oznáčení objektu/komponenty: <b>SO 33-71-70</b>	
Kvalif.		Číslo přílohy: <b>204</b>	
Měrovnostněpřílohy:		Příl.:	
Datum zpracování: <b>08/2023</b>		Měřítko: <b>1:50</b>	
Datum zpracování: <b>08/2023</b>		Formát: <b>10xA4</b>	
Datum zpracování: <b>08/2023</b>		Měřítko: <b>1:50</b>	